

Centro Antiviolenza di Iseo

Nel Centro fondato dall'Associazione Daphne e attivo ad Iseo dal 2013, le donne vittime di violenza incontrano i professionisti della Rete A.R.I.A: assistente sociale, psicologa, avvocatessa, mediatrice culturale, infermiera. Il Centro è il riferimento per la reperibilità **H24** e anche per l'elaborazione di progetti per accompagnare ogni donna verso l'autonomia

Casa Rifugio di Dorothy

Alloggio con quattro posti letto, per ospitare donne vittime di violenza e anche i loro figli minori, nelle situazioni di emergenza

Sportelli Antiviolenza

Punti di ascolto facilmente accessibili, dislocati sul territorio e presidiati da volontarie adeguatamente formate.

Ogni Sportello ha un proprio numero telefonico e funziona da ponte tra le vittime e i servizi di A.R.I.A.

Palazzolo sull'Oglio 3401938237

Iseo 030653455 e **H24** 3392226941

Chiari 3499530729

Orzinuovi 3420607197

Mercoledì 14.30-16.30

Biblioteca Comunale - Rocca San Giorgio

Sportello di Orzinuovi



Conta un gruppo numeroso di volontarie

Organizza autonomamente la formazione continua per volontarie e operatrici

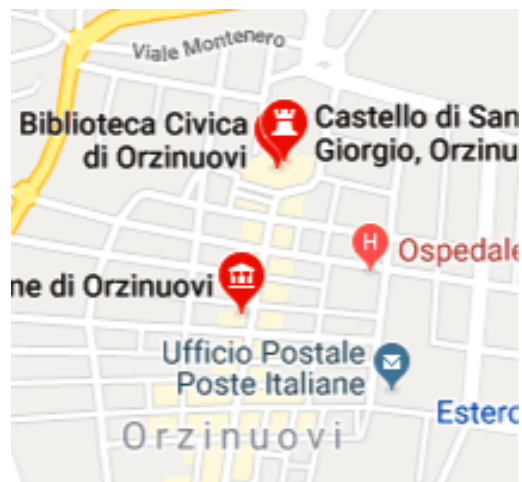
Predisporre, realizzare e finanziare progetti di sensibilizzazione per la comunità e di educazione per i giovani sul tema della violenza di genere

Ricerca sinergie con associazioni umanitarie e di volontariato, Fondazioni, Enti locali, imprese

Promuove la diffusione di sportelli di ascolto nel territorio della Bassa Bresciana

 **3420607197**

Accesso riservato, libero e gratuito.



Attivazione **Rete** Interistituzionale **Antiviolenza**



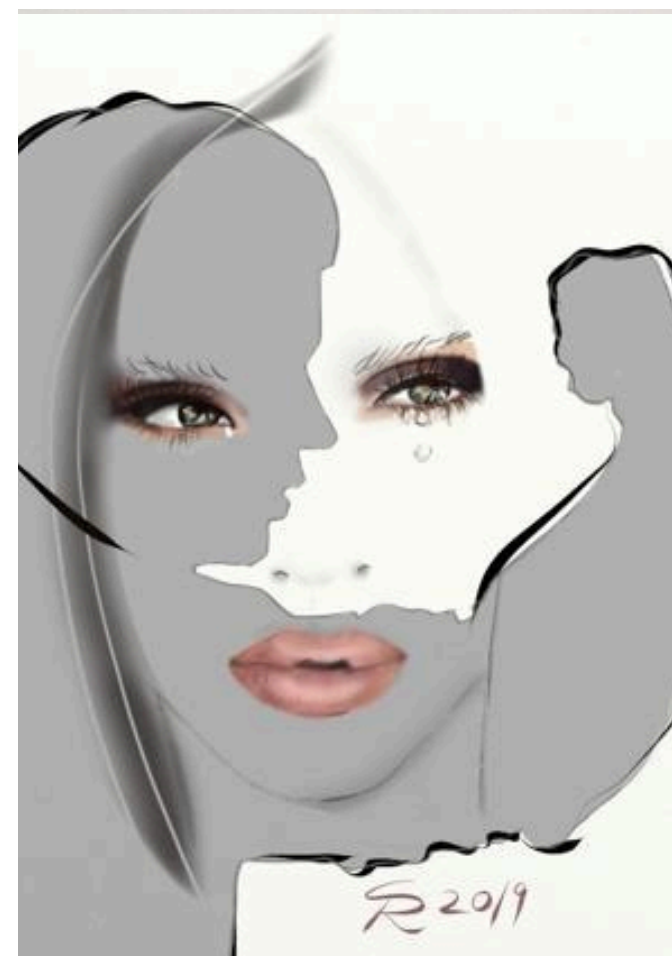
A.R.I.A.

Franciacorta

ASSOCIAZIONE DAPHNE

SPORTELLI ANTIVIOLENZA

ORZINUOVI





A.R.I.A.

un progetto di Regione Lombardia,
perché **la violenza c'è** ma occorre
vederla



31,5% delle donne fra i 16-70 anni ha subito qualche forma di violenza fisica o sessuale nella propria vita

40-70% delle donne vittime di omicidio sono state uccise dal partner

Le forme più gravi di violenza sono esercitate da parenti e da amici

Dati ISTAT 2014



Ricerca 2010 su 700 adolescenti

8% aveva visto il padre picchiare la madre

18% aveva assistito a maltrattamenti psicologici

10% delle ragazze che avevano un rapporto di coppia avevano subito gravi atti di violenza da parte del partner

Attivazione Rete Interistituzionale Antiviolenza **A.R.I.A.**

Il progetto prevede un sostegno ai servizi già esistenti, l'incremento dei Centri Antiviolenza decentrati e il potenziamento di Case Rifugio, attraverso l'attivazione di RETI territoriali.

I grandi comuni o i gruppi di comuni più piccoli aggregati tra loro, attivano la loro RETE, stringendo accordi con Centri Antiviolenza accreditati, Case Rifugio, ATS e Prefetture.



Palazzolo sull'Oglio è capofila per i comuni dei distretti: 5 Sebino, 6 Montorfano, 7 Territoriale Ovest e 8 Bassa Bresciana.

Rete A.R.I.A. Franciacorta

comprende il Centro Antiviolenza di Iseo, la Casa Rifugio di Dorothy, oltre agli Sportelli di Ascolto territoriali di Iseo, Palazzolo, Chiari e Orzinuovi, tutti servizi aperti dall'Associazione Daphne, che è attiva ad Iseo dal 2013.